

## WENN DAS SCHIEBEDACH TROPFT...

Sollte Dein Schiebedach beim O1 tropfen, liegt das meist an einer verstopften Wasserableitung und nur ganz selten an einer defekten Dichtung.

### WAS ICH BRAUCHE

Am besten eignet sich eine Einziehfeder (siehe Abb) zum durch putzen. Diese bekommt man in jedem Baumarkt um etwa 10-20 €. Von einem Draht würde ich abraten, da man leicht einen Gummischlauch damit beschädigen könnte.

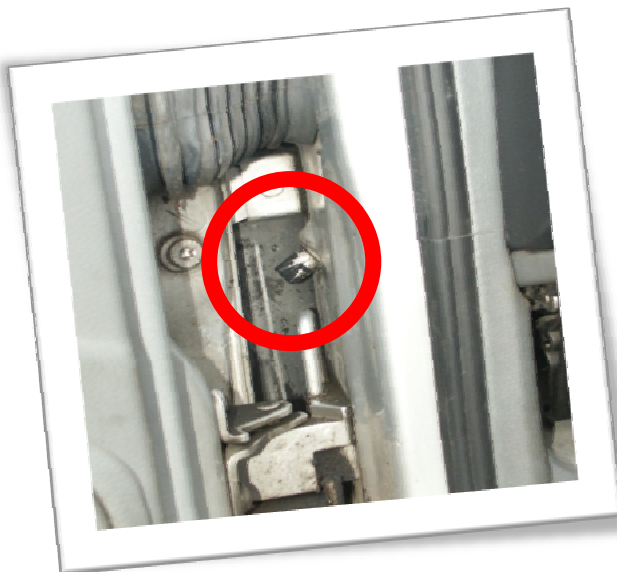


## WIE ICH ES MACHE

Die beiden Wasserabläufe befinden sich an beiden vorderen Ecken des Schiebedaches. (Abb. 2)



Zunächst solltest Du etwas Wasser in die Rinne leeren um zu sehen ob das es abläuft. Dies sollte sehr schnell gehen. Wenn dem nicht so ist, sieh dir einmal das andere Ende der Rinne an. Es befindet sich unter der A-Säule zwischen Tür und Karosserie.



Versuche mit dem Finger den größten Schmutz herauszuholen. Schiebe anschließend die Einziehfeder vorsichtig in das obere Loch. Mit etwas Geduld, Gefühl und (nicht zu viel) Kraft wird die Feder dann beim Auslass herauskommen. Fahre nun noch ein bisschen mit der Feder hin und her um den letzten Schmutz zu lösen.



Gieße nun nochmal Wasser in die Rinne, es sollte jetzt schon mit mehr Druck herauskommen. Bei mir war es ein richtiger Strahl:



Das ganze noch auf der anderen Seite machen und der nächste Regen kann kommen! ;)

Wenn Du Fragen hast oder sonst irgendwas, maile mir bitte: [rudi\\_ruisz@gmx.at](mailto:rudi_ruisz@gmx.at)

Gutes gelingen!