

# Umbau der Climatronic

Beschrieben wird der Einbau der Chromringe aus dem Golf V, Passat, Touran...  
In den Octavia II

Benötigt wird:

- Kleiner Schraubenzieher

WICHTIG!! :

Beschrieben wird aus Gründen der Einfachheit nur der Ausbau an der Skoda-Climatronic, da der Ausbau an der VW-Climatronic und der Wiedereinbau bei Skoda absolut identisch verlaufen!



So sieht das ausgebaute Teil der Climatronic aus. In dem Beispiel hier ohne Sitzheizung, was aber eigentlich egal ist...

Die Skoda Climatronic hat, wie zu sehen ist keine Chromringe um die Tasten herum wie bei VW Serie ist.



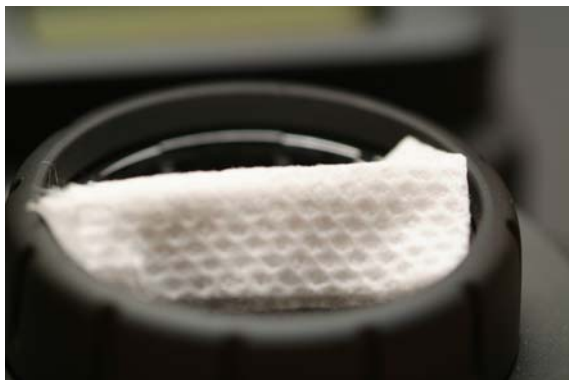
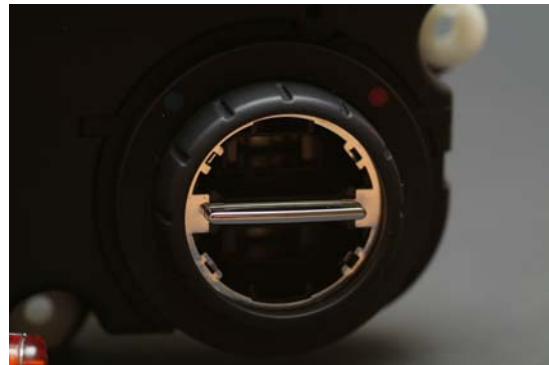
Als erstes werden die Tasten durch leichtes aushebeln mit dem kleinen Schraubendreher entfernt. Wer möchte kann diese später wieder verwenden. Ich persönlich finde die von VW schöner, da sie auch zum OFF – Knopf passen.

Nun noch den oberen Teil entfernen...



...Dann ist der Weg frei zum entfernen der Drehräder.

Die Skoda-Chromleisten sind im Grunde die selben wie die von VW. Der einzige unterschied besteht darin, das VW einen Zierrand „nach außen stehen“ lässt und der fehlt bei Skoda.



Als ersten Schritt zum abnehmen der Räder bitte die empfindliche Oberfläche des Chrom mit einem Stück Taschentuch oder Küchenpapier abdecken.

Dann mit dem Schraubendreher VORSICHTIG zwischen Chromrand und Drehrad dazwischen und hebeln. Nun sollte sich das Drehrädchen langsam aus den Clips lösen. Das müsst ihr ringsum ein paar mal wiederholen!

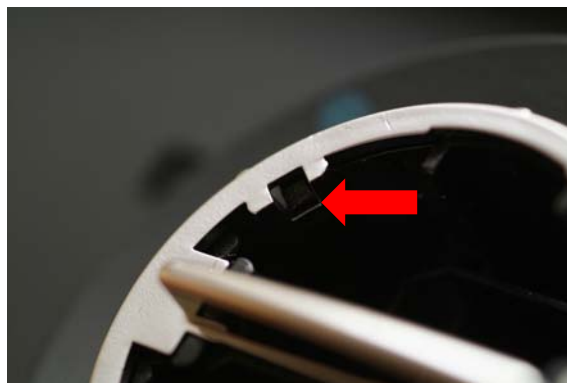




Wenn das Rad entfernt ist liegt der Ring nun endlich frei...

...Das abnehmen funktioniert nach dem selben Prinzip, wie das des Drehrades. 4 x die Clips aufhebeln und den Ring abheben!

Auf dem Bild zu sehen ist einer der vier Clips.



Hier noch mal ein genaueres Foto wie man den Ring sicher runter bekommt.

Und hier noch ein Bild vom abgenommenen Chromring.

Die Demontage der VW-Teile funktioniert genauso. Der Einbau der VW-Teile geschieht in umgekehrter Reihenfolge. Wichtig ist das man auch die VW-Drehräder für den Skoda verwendet, da nur diese mit den Chromringen passen.

Viel Erfolg beim Umbau!

