

Anleitung zur Demontage/Montage einer Heckstoßstange bei einem Octavia Rs Limosine

benötigtes Werkzeug:

- Wagenheber
- 2 Unterstellböcke
- 1/4" Ratsche
- 8er Stecknuss (lang)
- 10er Stecknuss
- eine 25iger Torxnuss
- lange Verlängerung ebenfalls 1/4"
- einen Kreuz-Schlitzschraubendreher
- einen kleinen Schlitzschraubendreher (Madenzieher)

Die markierten Stellen zeigen, wo die Schrauben sitzen bzw. sollen zeigen, wie gezogen oder gedrückt werden soll.

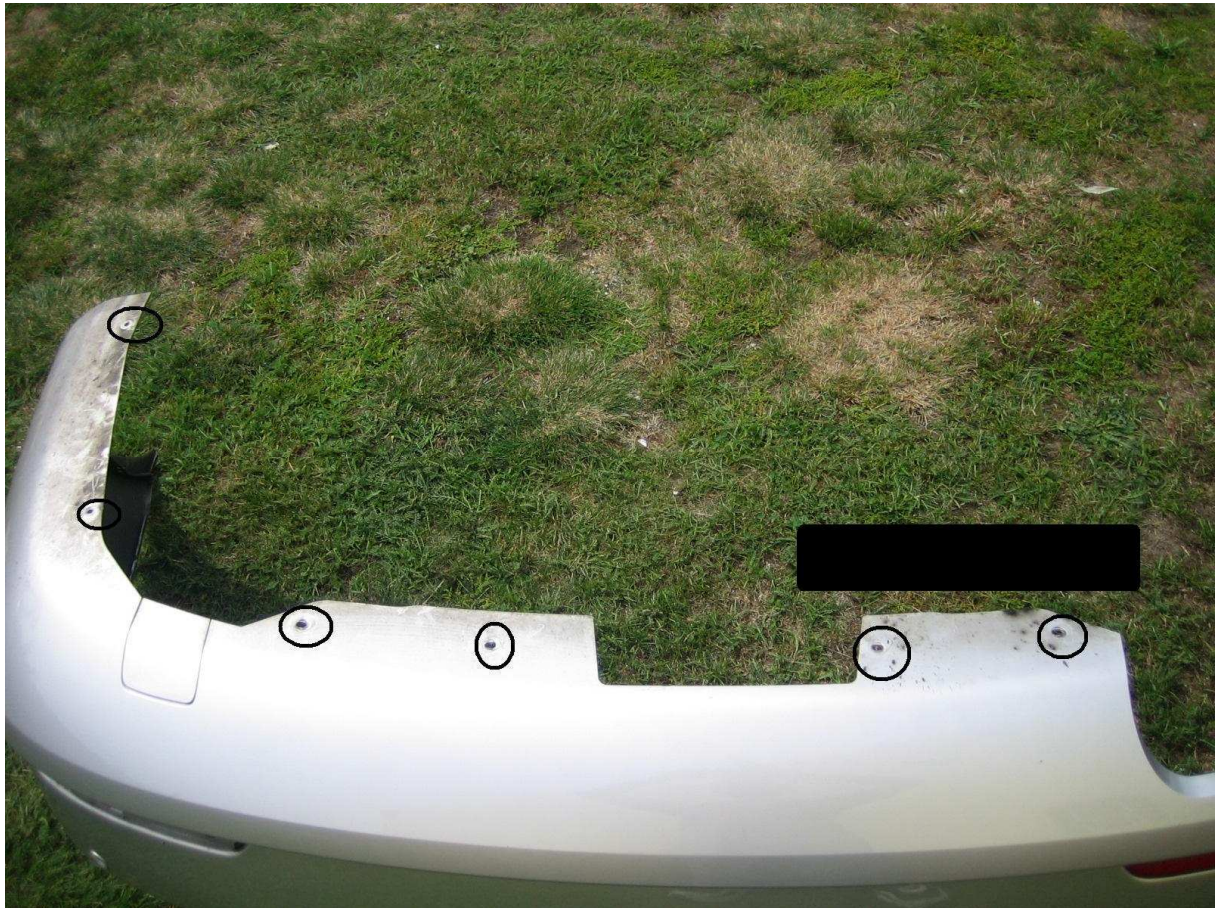
Einen Gang einlegen und vor den Vorderrädern - wenn vorhanden - Hemmschuhe hinlegen, sodass der Wagen nicht wegrollen und von denn Böcken rutschen kann.

Wenn der Wagen noch auf dem Boden steht sind als erstes die Radbolzen der Räder von der Hinterachse jeweils eine 1/4 Umdrehung zu lösen.

Nun den Wagen anheben und auf zwei Böcke stellen. Die Räder demontieren.

Jetzt geht's an die Stoßstange:

Von unten ist die Stoßstange mit 6 Schrauben fixiert (alles Torxschrauben).



Dann die jeweils rechts und links im Radkasten befindlichen 4 Schrauben entfernen.





Nun sollten die Rückleuchten rausgeschraubt werden. Dazu benötigt man erst einen Kreuz-Schlitzschraubendreher, mit dem man diesen Haken entfernt.

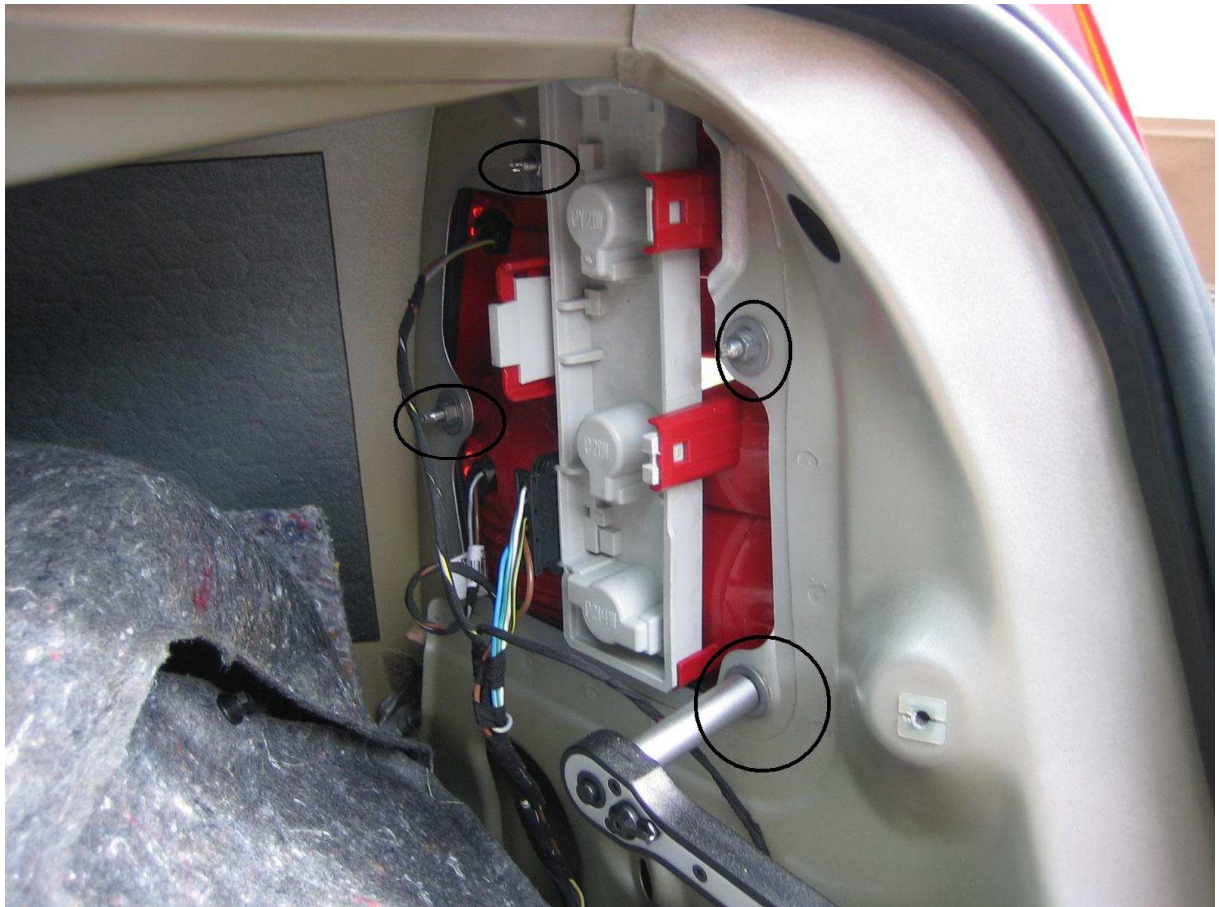
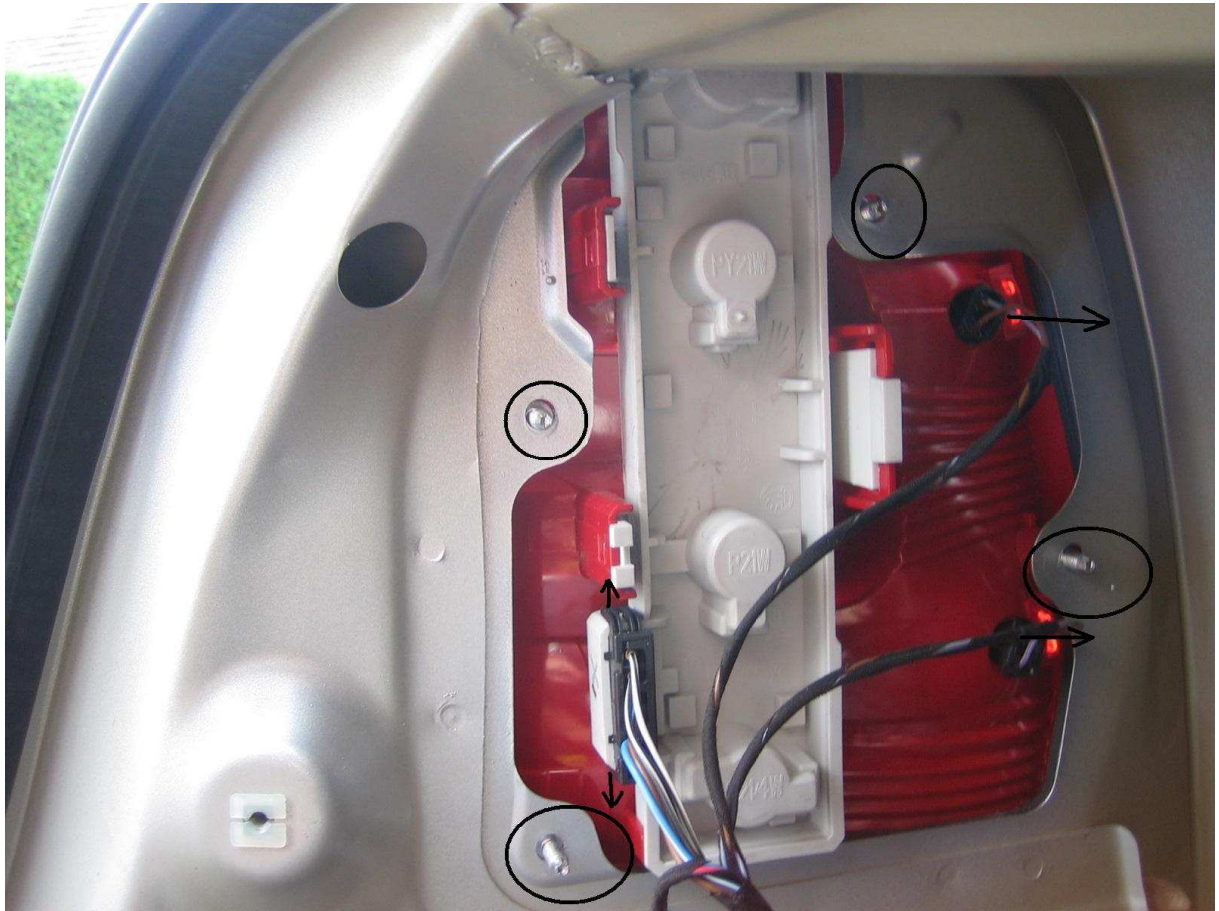
Dann die Innenverkleidung zur Seite ziehen/drücken und man sieht dass das Schlusslicht mit

4 Sechsermutter in der Schlüsselgröße 8 festgeschraubt ist. Diese sollten jetzt gelöst werden.

Den Stecker löst man am besten wenn man mit einem kleinen Madenzieher oben und unten

die „Flügel“ ein wenig anhebt und dabei zieht.

Die anderen zwei Kabel nur herausziehen.



Danach kann man die Abdeckleiste, die sich unter den Rückleuchten befindet, herausklippen.

Dazu mit einem Schlitzschraubendreher von oben auf die "Nasen" drücken und von außen nach innen drücken.



Jetzt kommen zwei weitere Schrauben zum Vorschein die gelöst werden müssen, jeweils rechts und links.



Jetzt kann man die Stoßstange herunterziehen, in dem man vorn die Ecken ein wenig nach außen zieht und gleichzeitig nach hinten schiebt.



Jedoch sollte man nicht vergessen bei einer bestimmten Weite aufzuhören und die PDC-Sensoren abzuklemmen sowie den dazugehörigen Kabelbaum auszuklippen.

Beim Anbau der neuen Stoßstange stellte sich dann jedoch heraus ,dass diese sich nicht so einfach aufschieben lässt, wie es bei der Demontage der Fall war,

also habe ich dann letztendlich doch noch die Stoßstangenhalter demontieren müssen,

diese sind rechts/links jeweils mit 2 Schrauben (10er Schlüssel Weite) von innen geschraubt.



Diese habe ich dann an die Stoßstange angeklippt und diese dann so wieder montiert.

Montiert wird alles in umgekehrter Reihenfolge.

Bitte darauf achten, dass die Abdeckleisten, die sich unter dem Rücklicht befinden, erst rein zu klippen sind, wenn ihr das Spaltmaß eingestellt habt. Dazu würde ich das Rücklicht ein- und dann wieder ausbauen, da dann die Abdeckleiste einfacher wieder reingeht.

Bitte darauf achten, dass die Räder mit dem entsprechenden Drehmoment (110Nm) wieder angezogen werden!!!

Ich übernehme keinerlei Haftung für die hier abgegebene Erklärung bzw. für unsachgemäße Handhabung.

Mfg Tobias