

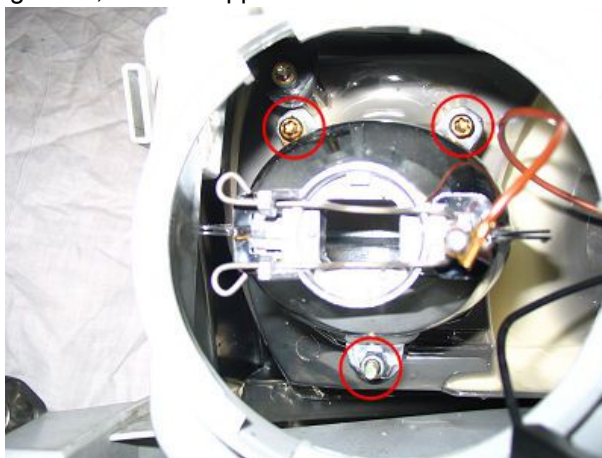
Einstellmöglichkeit der integrierten Nebelscheinwerfer Škoda Octavia (1U)

Wie man die Scheinwerfer sachgerecht aus- und einbaut, sollte dafür hinreichend bekannt sein oder man benutzt sein Selbsthilfebuch. Alle Arbeiten sollten auch mit der gewissen Umsicht durchgeführt werden. Ich gebe hier lediglich meine Ideen weiter.

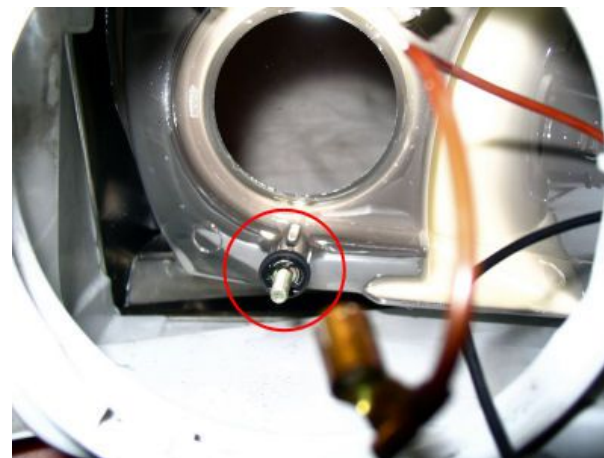
Nicht nur die Sinnigkeit der obenliegenden Nebelscheinwerfer entzieht sich meiner Kenntnis, sondern es verwunderte auch die scheinbar fehlende Einstellmöglichkeit Selbiger. Die Nebelscheinwerfer sind in den Hauptreflektor integriert und werden zeitgleich mit Diesem über die Stellmotoren in der Höhe reguliert. Beispielsweise bei einem Scheinwerfertausch kann es aber vorkommen, dass die Lichtlinie des linken Nebelscheinwerfers nicht passend zu der des Rechten ist. Wer geschickte Hände oder Lust zum Suchen hat, kann den Scheinwerfer eingebaut lassen. Für den Test habe ich einen Reservescheinwerfer verwendet. Abdeckkappe vom Nebellicht abnehmen und mit einer 10cm Verlängerung und 6-Kant Nuss 7mm an der unten befindlichen, selbstsichernden M4-Mutter drehen. Unter der Linse befindet sich ein schwarzes Gummiteil, was nun mehr oder weniger zusammengedrückt wird und die Nebellinse in die gewünscht Position "hebt". Achtet darauf, das die Mutter nicht so lose ist, dass die Linse herumklappern kann! Sollte sich dort nichts tun, ist möglicherweise das Gummiteil verwurstet und man muss sich etwas unkonventionell behelfen. Die selben Schritte sind notwendig, wenn ihr die Linse Zwecks Austausch oder Reinigung (weiches Tuch, am Besten ohne irgendwelche Reinigungsflüssigkeiten) demontieren wollt. Die 3 Befestigungen der Linse, oben 2 Schrauben Torx 20, unten 1 Mutter 6-Kant 7mm heraus-schrauben, danach die Linse entfernen. Als nächstes alle Teile durchzählen. Fehlt was, liegen sie im Scheinwerfergehäuse. Viel Spaß beim Herausfischen. Nun werden die M4-Unterlegscheiben für die Höheneinstellung ausgewählt. Muss das Licht höher, die Scheiben jeweils in gleicher Anzahl auf die oberen Schraubenbohrungen positionieren BEVOR die Linse aufgesetzt wird. Soll das Licht tiefer, müssen die Scheiben auf die untere Gewindestange gesteckt werden. Ebenfalls BEVOR die Linse aufgesetzt wird. Linse in umgekehrter Reihenfolge montieren, Leuchtmittel und Stromanschlüsse nicht vergessen, Abdeckkappe und Scheinwerfer montieren. Lichttest machen.



Scheinwerfer ausgebaut



Mutter (Einstellmöglichkeit), zum entfernen der Linse auch die Schrauben lösen



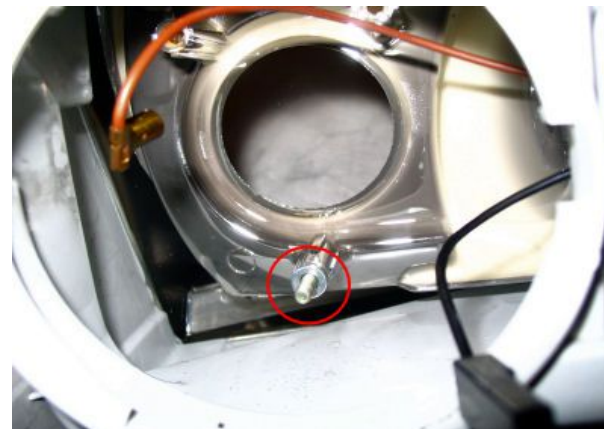
Gummistück für die Einstellmöglichkeit - hier leider verwurstet



Durchzählen! ;-)



Unterlegscheiben M4 zum Anpassen - erforderliche Menge austesten



Licht höher - jeweils oben montieren / Licht tiefer - unten montieren